

Компания ТНД - официальный дистрибьютор-партнёр ESAB

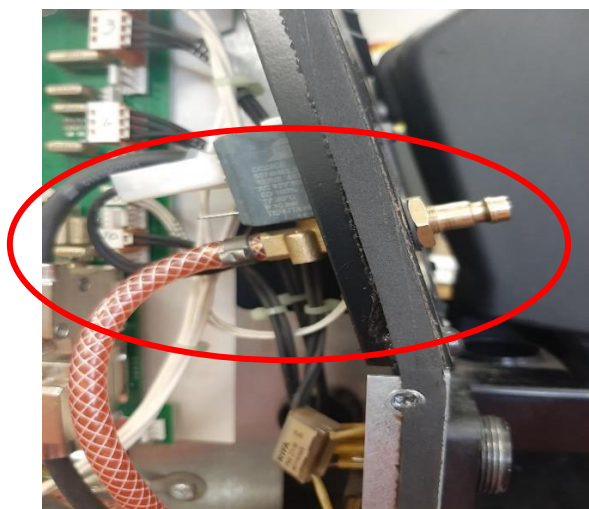
Особенности отличия газового клапана новой модификации:

1. Крепёжная резьба посадочного места газового клапана диаметром 12мм (стандарт: 10мм)
2. Штуцер присоединения внешнего шланга подачи газа- грибовидной формы, такие соединения используются для получения надёжного герметичного соединения шланга при помощи затяжного хомута (стандарт: быстрозъёмная муфта)

Процедура замены газового клапана 0193054007C Aristo, Origo, Warrior Feed 304/3004

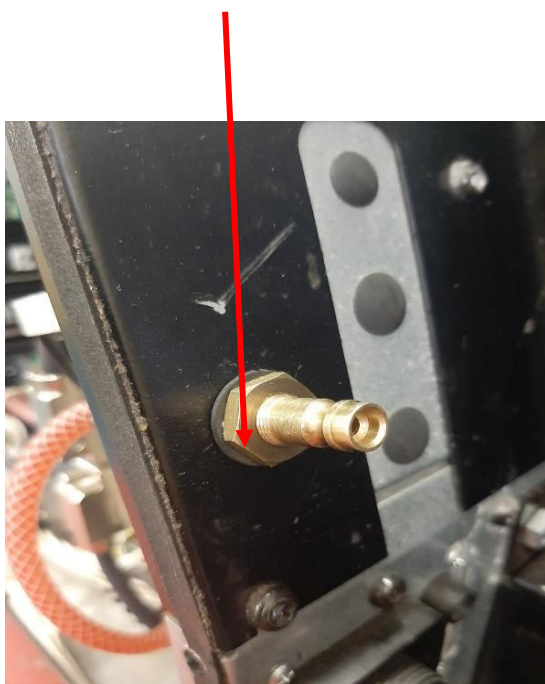
1. Отворачиваем винты боковой стенки блока подачи проволоки.

Клапан в правой части.

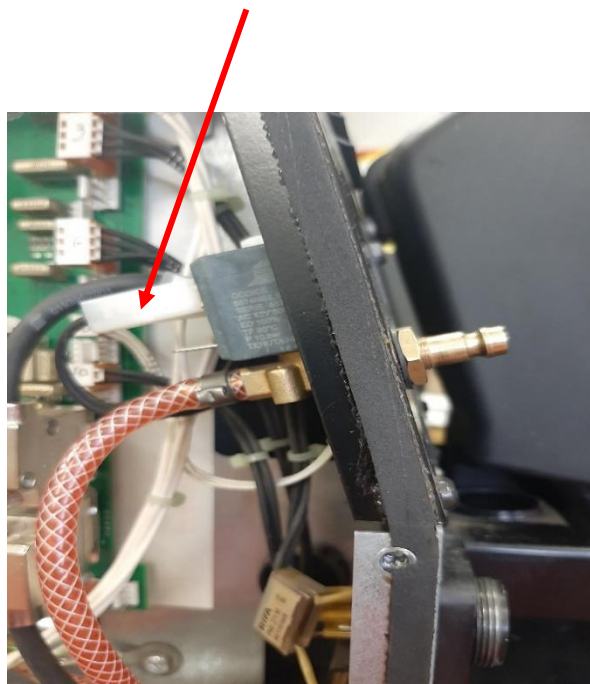


2. Отвернуть наружную гайку крепления старого клапана и извлечь клапан из его посадочного места, предварительно сняв клеммы с электрических контактов

Гайка крепления клапана.



Клеммы электрических контактов



Компания ТНД - официальный дистрибьютор-партнёр ESAB

3. Снять газовый шланг с клапана, освободив стяжной хомут.
4. Снять быстротъемный разъем с внешнего шланга подвода защитного газа

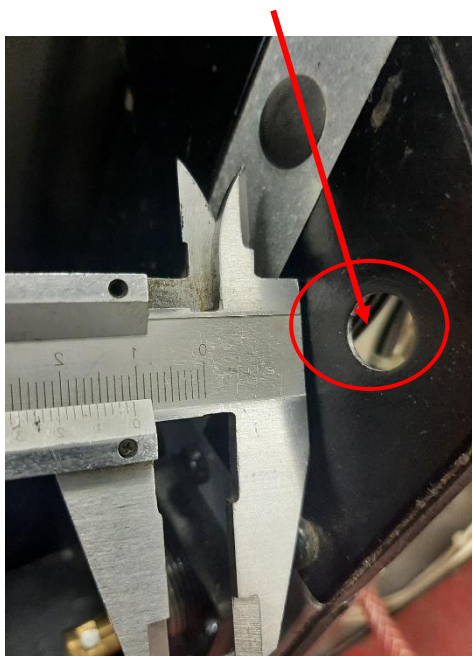
Газовый шланг.



Внешний шланг подачи защитного газа

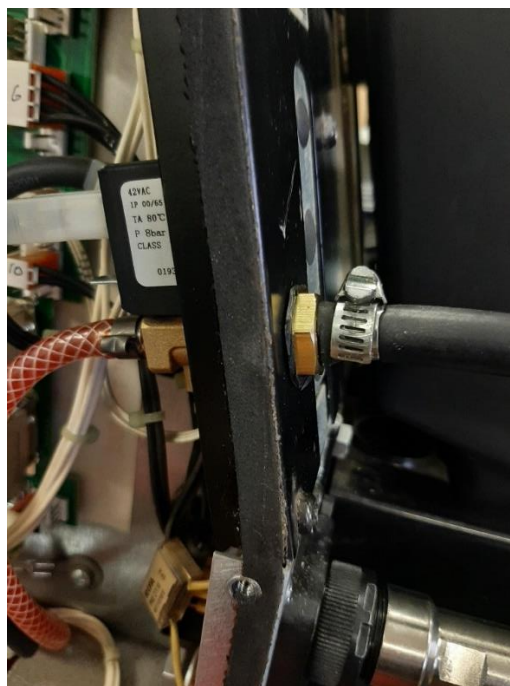
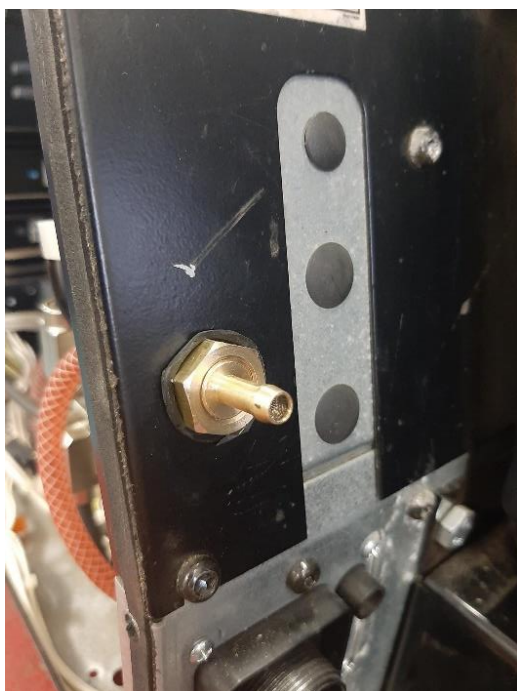


5. Рассверлить отверстие до 12 мм в корпусе подающего устройства под установку газового клапана.



Компания ТНД - официальный дистрибьютор-партнёр ESAB

6. Установить новый газовый клапан в его посадочное место, затянуть крепёжную гайку. Подключить электрические провода на соответствующие клеммы. Присоединить шланги подачи газа, затянуть стяжными хомутами.



7. Установить боковую стенку с крепежными винтами.

